

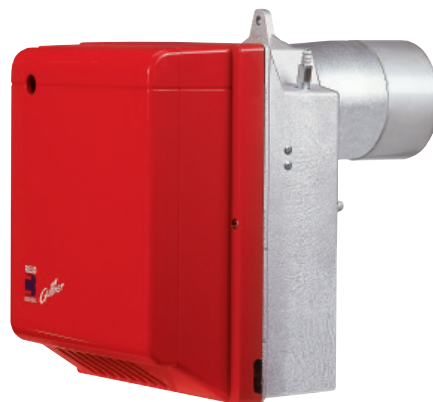
## GULLIVER RGD SERIEN

Riello Gulliver RGD-serie to-trinns lettoljebrennere er en komplett serie av produkter utviklet for alle behov for boligoppvarming. Gulliver RGD-seien er tilgjengelig med en avgitt effekt fra 14 til 296 kW, delt opp i fire forskjellige strukturer.

Alle modeller bruker de samme komponenter designet av Riello for Gulliver-serien. Det høye kvalitetsnivået garanterer sikker funksjon. I utviklingen av disse brennerene ble det lagt spesielt vekt på lavt støynivå, enkel installasjon og innjustering. Liten fysisk størrelse for å passe til de aller fleste kjeler og varmluftsaggregater.

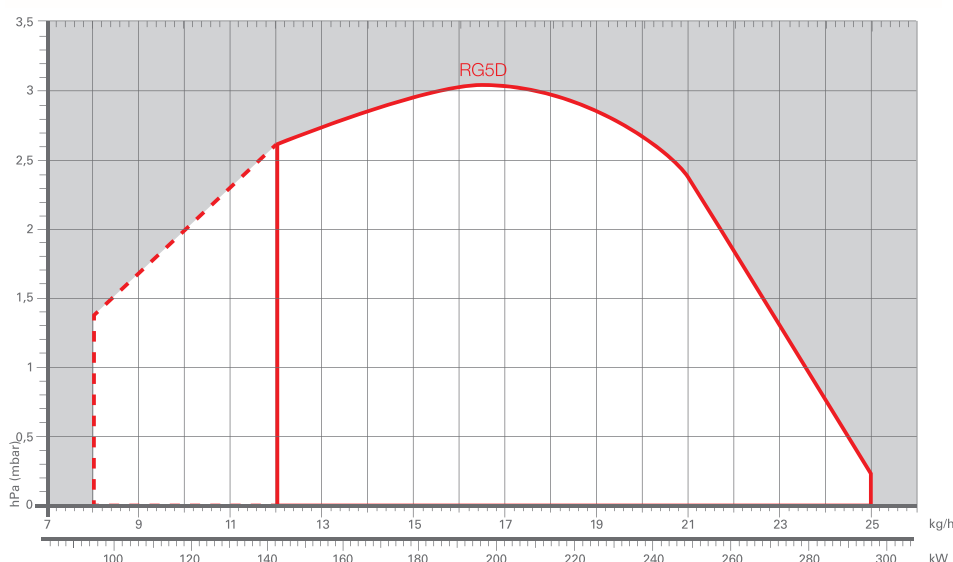
To-trinns brenneren garanterer en høy varmeteknisk virkningsgrad.

Alle modeller er godkjent i følge EN267 Europeisk standard og i følge det europeiske direktiv for EMC, lav spenning, maskin og kjeleeffektivitet. Alle Gulliver RG-brennere er testkjørt før de forlater fabrikk.



RG5D	95/142 ÷ 296 kW
------	-----------------

## KAPASITETESOMRÅDE



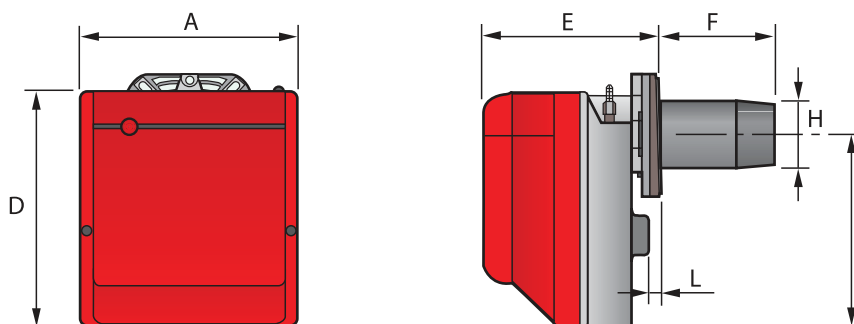
Useful working field for choosing the burner



1<sup>st</sup> stage operation range

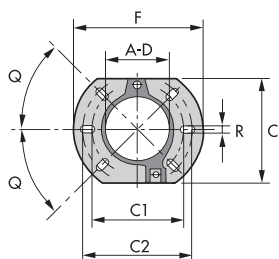
Test conditions conforming to EN267  
Temperature: 20°C  
Pressure: 1013,5 mbar  
Altitude: 0 m a.s.l.

## BRENNER



MODELL	A	D	E	F	H	I	L
▶ RG5D	300	345	247	159	125	285	12,5

## BRENNERFLENS FOR MONTERING PÅ KJELE



MODELL	A	C	C1	C2	D	F	Q	R
▶ RG5D	127	198	160	190	127	213	45	11

**Produkt:**

**Varenr:**

**Kode:**

**Pris:**

Riello Gulliver RG5D

373 9820

