

Bruciatori policombustibile gasolio/gas

Dual fuel Gas-Oil/Gas burners

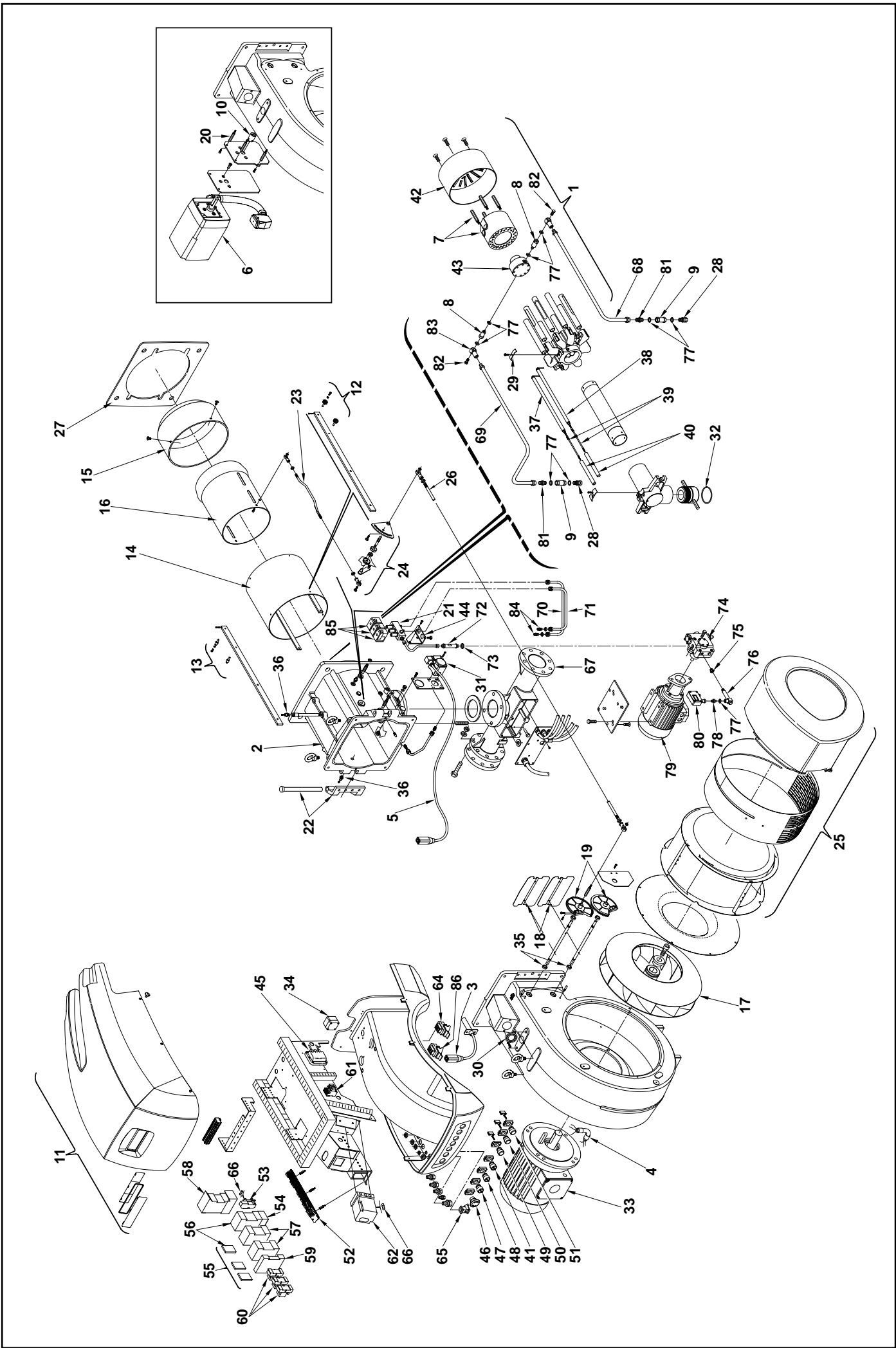
Brûleurs mixtes fioul/gaz

Mehrstoffbrenner Heizöl/Gas

Quemadores policombustible gasóleo / gas

Funzionamento bistadio progressivo o modulante lato gas / bistadio lato gasolio
Two stage progressive or modulating operation gas side / two-stage diesel oil side
Fonctionnement à 2 allures progressif ou modulant côté gaz / à 2 allures côté fioul
Zweistufig gleitender oder modulierender Betrieb für Gas / Zweistufig für Heizöl
Funcionamiento a dos llamas progresivas o modulante lado gas / a dos llamas lado gasóleo

COD.	MOD.	TYP
3898612	RLS 400 / BP MX	783 T
3898510	RLS 300 / BP MX	782 T



N. COD.	DESCRIZIONE		DESCRIPTION		BESCHREIBUNG		DENOMINACION		RICAMBI CONSIGLIATI ADVISED PARTS RECHANGE CONSEIL EMPFOHLENE ERSATZTEILE RECAMBIOS ACONSEJADOS **
	3898612	7831	3898510	7821					
1	3013444	TESTA GAS/OLIO	OIL/GAS HEAD	TÊTE GAZ/OIL	ÖL/GASKOPF	CABEZAL GAS/OLIO			
1	3013445	TESTA GAS/OLIO	OIL/GAS HEAD	TÊTE GAZ/OIL	ÖL/GASKOPF	CABEZAL GAS/OLIO			
2	3013299	MANICOTTO	MANIFOLD	MANCHON	GASANSCHLUSS	MANGUITO			
3	3013446	FOTOCELLULA U.V.	P.E. CELL	PHOTOCELLULE U.V.	U.V. PHOTOZELLE	FOTORESISTENCIA	A		
4	3013301	COLLEGAMENTO	LEAD	CABLE DE CONNEXION	VERBINDUNG	CABLE CONEXIÓN	C		
4	3013302	COLLEGAMENTO	LEAD	CABLE DE CONNEXION	VERBINDUNG	CABLE CONEXIÓN	C		
5	3013303	COLLEGAMENTO	PRESSURE SWITCH	CONNEXION	DRUCKWÄCHTER	CABLES PRESOSTATO	C		
6	3013447	PRESSOSTATO	CONNECTION	PRESSOSTAT	VERBINDUNG				
6	3013447	SERVOMOTORE ARIA	AIR SERVOMOTOR	SERVOMOTEUR AIR	LUFT-STELLMOTOR	SERVOMOTOR AIRE	B		
7	3013458	TAZZA	AIR DIFFUSER	DIFFUSER D'AIR	STAUSCHEIBE	DIFUSOR DEL AIRE	A		
7	3013459	TAZZA	AIR DIFFUSER	DIFFUSER D'AIR	STAUSCHEIBE	DIFUSOR DEL AIRE	A		
8	3013460	RACCORDO	CONNECTOR	MAMELON	NIPPEL	RACORD	C		
9	3013461	VALVOLA NON RITORNO	VALVE NOT RETURN	VANNE PAS RETOUR	VENTIL NICHT RÜKHOL	VALVULA NO DE VUELTA	B		
10	3013448	GIUNTO	JOINT	ACCOUPLLEMENT	KUPPLUNG	CONJUNTO			
11	3013310	COPERCHIO	COVER	COFFRET	VERKLEIDUNG	ENVOLENTE			
12	3013311	PERNO	SCREW	VIS CREUSE	HOHLKERNSCHRAUBE	JUNTA	C		
13	3013312	PERNO	SCREW	VIS CREUSE	HOHLKERNSCHRAUBE	JUNTA	C		
14	3013313	CILINDRO	SLEEVE	CYLINDRE	ZYLINDER	CILINDRO			
15	3013314	IMBUTO FIAMMA	END CONE	EMBOUT GUEULARD	FLAMMENROHR	TUBO EXTREMO	B		
16	3013315	OTTURATORE	SHUTTER	OBTURATEUR	SCHIEBER	OBTURADOR	C		
16	3013465	OTTURATORE	SHUTTER	OBTURATEUR	SCHIEBER	OBTURADOR	C		
17	3013317	GIRANTE	FAN	TURBINE	GEBLÄSERAD	TURBINA	C		
17	3013318	GIRANTE	FAN	TURBINE	GEBLÄSERAD	TURBINA	C		
18	3013319	SERRANDA ARIA	AIR DAMPER	VOLET	AIRLUFTKLAPPE	REGISTRO AIRE			
19	3013320	INGRANAGGIO	GEAR TRAIN	EN GRENAJE	RÄDERPAAR	ENGRANAJE			
20	3013321	COLONNETTA	STUD	COLONNETTE	SCHRAUBBOLZEN	COLUMNITA			
21	3013457	GRUPPO VALVOLE	VALVES GROUP	VALVES DE GROUPE	VENTIL-GRUPPE	GRUPO DE LAS VÁLVULAS	B		
22	3013323	CERNIERA	HINGE	CHARNIERE	SCHARNIER	BISAGRA			
23	3013324	TIRANTE INTERNO	INTERNAL TIE ROD	TIRANT INTERIEUR	INNERES GESTÄNGE	TIRANTE INTERNO	C		
24	3013325	GRUPPO LEVE	LEVER ASSEMBLY	GROUPE LEVIER	HEBEL	GRUPO LEVAS			
25	3013326	GRUPPO ASPIRAZIONE	AIR INTAKE ASSEMBLY	GROUPE ASPIRATION	ANSAUGGRUPPE	GRUPO ASPIRACION			
26	3013327	TIRANTE ESTERNO	EXTERNAL TIE ROD	TIRANT EXTERIEUR	AUSSERES GESTÄNGE	TIRANTE ESTERNO	C		
27	3013328	SCHERMO	FLANGE GASKET	ECRAN THERMIQUE	FLANSCHDICHTUNG	JUNTA AISLANTE	A		
28	3013462	RACCORDO	CONNECTOR	MAMELON	NIPPEL	RACORD	C		
29	3012872	CAVALLOTTO	U BOLT	CAVALIER	BÜGELBOLZEN	FIJACION ELECTRODO			
30	3008663	VETRINO	VIEWING PORT	REGARD	SCHAUGLAS	PLATINA	C		
31	3012197	PRESSOSTATO GAS	GAS PRESSURE SWITCH	PRESSOSTAT GAZ	GASDRUCKWÄCHTER	PRESOSTATO GAS	B		
32	3007170	O-RING	O-RING	JOINT TORIQUE	O-RING	JUNTA TÓRICA	B		
33	3008422	MOTORE 7.5 KW	MOTOR 7.5 KW	MOTEUR 7.5 KW	MOTOR 7.5 KW	MOTOR 7.5 KW	C		
33	3012557	MOTORE 4.5 Kw	MOTOR 4.5 KW	MOTEUR 4.5 KW	MOTOR 4.5 KW	MOTOR 4.5 KW	C		
34	3013449	PRESSOSTATO ARIA	AIR PRESSURE SWITCH	PRESSOSTAT AIR	LUFTDRUCKWÄCHTER	PRESOSTATO DEL AIRE	A		
35	3012795	CUSCINETTO	BEARING	ROULEMENT	LAGER	COJINETE	C		
36	3005447	PRESA DI PRESSIONE	PRESSURE TEST POINT	PRISE DE PRESSION	DRUCKENTNAHMESTELLE	TOMA DE PRESIÓN	C		
37	3013450	ELETTRODO	ELECTRODE	ELECTRODE PORCELAINE	ELEKTRODE	ELECTRODO	A		
38	3013451	ELETTRODO	ELECTRODE	ELECTRODE PORCELAINE	ELEKTRODE	ELECTRODO	A		

N. COD.	DESCRIZIONE		DESCRIPTION		BESCHREIBUNG		DENOMINACION		RICAMBI CONSIGLIATI ADVISED PARTS RECHANGE CONSEIL EMPFOHLENE ERSATZTEILE RECAMBIOS ACONSEJADOS **
	3898612 783T	3898510 782T	DESCRIPTION	DESCRIPTION	BESCHREIBUNG	DENOMINACION	MATRICOLA BRUCIATORE BURNER SERIAL NUMBER MATRICULE BRULEUR BRENNER KENN-NUMMER MATRICULA QUEMADORES		
39	3012267	• COLLEGAMENTO	H.T. LEAD	CABLE H.T.	ZÜNDKABEL	CONEXIONADO	A		
40	3012258	• ISOLATORE	INSULATOR	PORCELAINE D'ELECTRODE	ISOLATOR	AISLADOR	A		
41	3013474	• SELETTORE OLIO / GAS	SWITCH OIL / GAS	SÉLECTEUR HUILE / GAZ	SCHALTER ÖL / GAS	SELETTIVO ACEITE / GAS	C		
42	3013468	• TAZZA	AIR DIFFUSER	DIFFUSEUR D'AIR	STAUSCHEIBE	DIFUSOR DEL AIRE	A		
42	3013469	• TAZZA	AIR DIFFUSER	DIFFUSEUR D'AIR	STAUSCHEIBE	DIFUSOR DEL AIRE	A		
43	3013452	• POLVERIZZATORE	NOZZLE HOLDER	PORTE GICLEUR	DÜSENSTOCK	PORTABOQUILLA	C		
43	3013453	• POLVERIZZATORE	NOZZLE HOLDER	PORTE GICLEUR	DÜSENSTOCK	PORTABOQUILLA	C		
44	3013456	• TUBO	TUBE	TUYAU	SCHLAUCH	TUBO	C		
45	3012488	• TRASFORMATORE	TRANSFORMER	TRANSFORMATEUR	ZÜNDTRANSFORMATOR	TRANSFORMADOR	B		
46	3013333	• PULSANTE EMERGENZA	EMERGENCY PUSH-BUTTON	BOUTON ARRÊT D'URGENCE	NOTSTOPPASTE	BOTÓN DE EMERGENCIA	C		
47	3013334	• SELETTORE AUTO/MAN	SWITCH AUTO/MAN	SÉLECTEUR AUTO/MAN	SCHALTER AUTO/MAN	SELETTIVO AUTO/MAN	C		
48	3013335	• SELETTORE +/-	SWITCH +/-	SÉLECTEUR +/-	SCHALTER +/-	SELETTIVO +/-	C		
49	3013366	• INDICATORE LUM. VERDE	GREEN SIGNAL LIGHT	SIGNAL LUMINEUX VER	GRÜNE LEUCHTANZEIGE	INDIC. LUMINOSO VERDE	A		
50	3013353	• INDICATORE LUM. ROSSO	RED SIGNAL LIGHT	SIGNAL LUMINEUX ROUGE	ROTE LEUCHTANZEIGE	INDIC. LUMINOSO ROJO	A		
51	3013354	• PULS. LUMINOSO ROSSO	RED RESET	BOUTON ROUGE	ROTER KNOPF	BOTÓN LUMINOSO	C		
		• DI RESET	PUSH-BUTTON	DE RESET	FÜR RESET	ROJO DE RESET			
52	3013463	• MORSETTIERA	TERMINAL STRIP	PLAQUE A BORNES	KLEMMENBRETT	REGLETA CONEXIONES			
52	3013464	• MORSETTIERA	TERMINAL STRIP	PLAQUE À BORNES	KLEMMENBRETT	REGLETA CONEXIONE			
53	3013359	• MORSETTIERA	AUXILIARY	PLAQUE À BORNES	HILFSKLEMMENBRETT	REGLETA CONEXIONES			
		• AUSILIARIA	TERMINAL STRIP	AUXILIAIRE		AUXILIARIA			
54	3013360	• CONTATTORE	CONTACTOR	CONTACTEUR	SCHÜTZ	CONTACTOR	C		
55	3012783	• CONTATTO AUSILIARIO	AUXILIARY CONTACT	CONTACTES AUXILIARES	HILFSKONTAKT	CONTACTO AUXILIAR	B		
56	3013361	• CONTATTORE	CONTACTOR	CONTACTEUR	SCHÜTZ	CONTACTO	C		
57	3003636	• CONTATTORE	CONTACTOR	CONTACTEUR	SCHÜTZ	CONTACTOR	C		
58	3013471	• RELÈ	RELAY	RELAIS	RELAIS	RELÉ	C		
59	3012785	• TEMPORIZZATORE	TIMER	TEMPORISATEUR	ZEITRELAIS	RETARDATOR	B		
60	3013472	• RELÈ	RELAY	RELAIS	RELAIS	RELÉ	C		
61	3012842	• RELÈ	RELAY	RELAIS	RELAIS	RELÉ	C		
62	3006090	• APPARECCHIATURA	CONTROL BOX	BOITE DE CONTROLE	STEUERGERÄT	CAJA CONTROL	B		
63	3013363	• PRESA 7 POLI 90°	7 POLE SOCKET 90°	PRISE 7 POLES 90°	STECKERBUCHSE 7 POLE 90°	CONEC. MACHO DE 7 CONTACTOS 90°			
64	3013364	• PRESA 17 POLI	17 POLE SOCKET	PRISE 17 POLES	STECKERBUCHSE 17 POLE	CONEC. MACHO DE 17 CONTACTOS			
65	3013365	• PRESA 7 POLI DRIITTA	7 POLE SOCKET	PRISE 7 POLES	STECKERBUCHSE 7 POLE	CON. MACHO DE 7 CONTACTOS DIRITTA	A		
66	3006211	• FUSIBILE 6,3 A	FUSE 6,3 A	FUSIBLE 6,3 A	SCHMELZSICHERUNG 6,3A	FUSIBLE 6,3 A			
67	3010368	• ADATTATORE GAS	GAS ADAPTOR	ADAPTATEUR GAZ	GAS ADAPTER	ADAPTADOR GAS			
68	3013466	• TUBO	TUBE	TUYAU	SCHLAUCH	TUBO			
69	3013467	• TUBO	TUBE	TUYAU	SCHLAUCH	TUBO			
70	3013454	• TUBO	TUBE	TUYAU	SCHLAUCH	TUBO			
71	3013455	• TUBO	TUBE	TUYAU	SCHLAUCH	TUBO			
72	3003178	• FILTRO	FILTER	FILTRE	FILTER	FILTRO			
73	3007164	• GUARNIZIONE	SEAL	JOINT	DICHTUNG	JUNTA	B		
74	3006157	• POMPA TA2	PUMP TA2	POMPE TA2	PUMPE TA2	BOMBA TA2	C		
75	3008571	• RACCORDO	CONNECTOR	MAMELON	NIPPEL	RACORD	C		
76	3013065	• RACCORDO	CONNECTOR	MAMELON	NIPPEL	RACORD	C		
77	3007079	• GUARNIZIONE	SEAL	JOINT	DICHTUNG	JUNTA	B		
78	3009075	• RACCORDO	CONNECTOR	MAMELON	NIPPEL	RACORD	C		



RIELLO S.p.A.
Via degli Alpini 1
I - 37045 Legnago (VR)
Tel.: +39.0442.630111 Fax: +39.0442.630375
[http:// www.rielloburners.com](http://www.rielloburners.com)