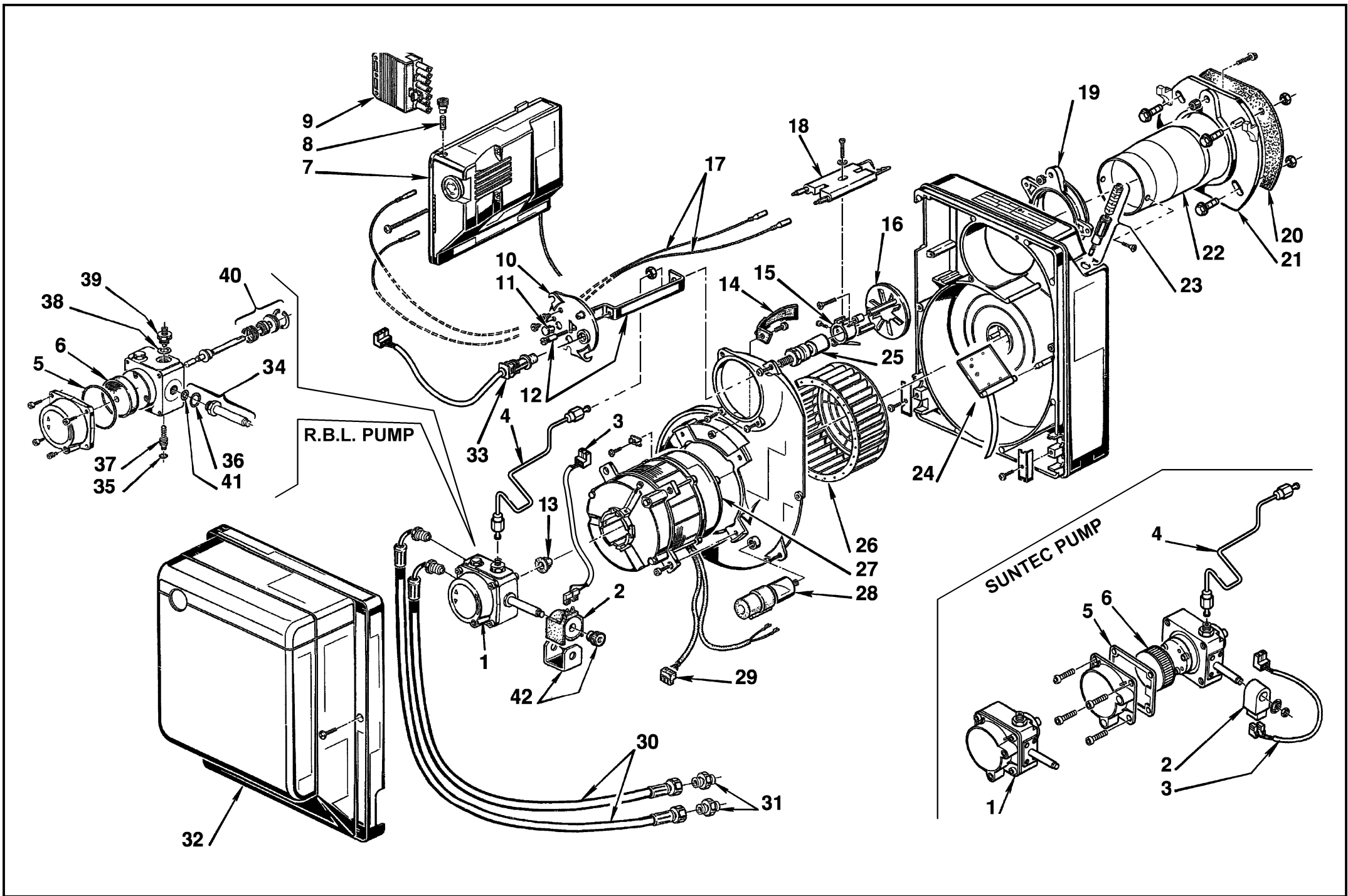


- I** Bruciatore di gasolio
- GB** Light oil burner
- F** Brûleur fioul domestique
- D** Öl-Gebläsebrenner
- E** Quemador de gasóleo

Funzionamento monostadio  
One stage operation  
Fonctionnement à 1 allure  
Einstufiger Betrieb  
Funcionamiento de una sola llama

CODICE - CODE CÓDIGO	MODELLO - MODEL - MODELE MODELL - MODELO	TIPO - TYPE - TYP
3739670	RG4F	396T1



N.	COD.	DESCRIZIONE	DESCRIPTION	DESCRIPTION	BESCHREIBUNG	DENOMINACION	MATRICOLA BRUCIATORE BURNER SERIAL NUMBER MATRICULE BRULEUR BRENNER KENN-NUMMER MATRICULA QUEMADORES	*
1	3007771	POMPA R.B.L.	R.B.L. PUMP	POMPE R.B.L.	R.B.L. PUMPE	BOMBA R.B.L.	≥ 01186XXXXXX	C
1	3002495	POMPA SUNTEC	SUNTEC PUMP	POMPE SUNTEC	SUNTEC PUMPE	BOMBA SUNTEC	≤ 01176XXXXXX	C
2	3007565	BOBINA	COIL	BOBINE V. M.	MAGNETVENTIL - SPULE	BOBINA	≥ 01186XXXXXX	B
2	3002451	BOBINA	COIL	BOBINE	MV SPULE	BOBINA	≤ 01176XXXXXX	B
3	3002496	COLLEGAMENTO VALVOLA	NEEDLE VALVE CONNECTION	CONNEXION VANNE	VENTILVERBINDUNG	CONEXIÓN VÁLVULA		A
4	3002498	TUBO	TUBE	TUYAU	RÖHRCHEN	TUBO		C
5	3007162	ANELLO OR	O-RING	JOINT TORIQUE	O-RING-DICHTUNG	JUNTA TÓRICA	≥ 01186XXXXXX	B
5	3003081	GUARNIZIONE	SEAL	JOINT	DICHTUNG	JUNTA	≤ 01176XXXXXX	B
6	3005719	FILTRO	FILTER	FILTRE	FILTER	FILTRO	≥ 01186XXXXXX	B
6	3003082	FILTRO	FILTER	FILTRE	FILTER	FILTRO	≤ 01176XXXXXX	B
7	3001174	APPARECCHIATURA	CONTROL BOX	BOÎTE DE CONTRÔLE	STEUERGERÄT	CAJA DE CONTROL		B
8	3007396	FUSIBILE	FUSE	FUSIBLE	FEINSICHERUNG	FUSIBLE		A
9	3006937	SPINA 7 POLI	7 PIN PLUG	FICHE 7 PÔLES	7-POLIGER STECKER	CONECTOR MACHO DE 7 CONTACTOS		A
10	3007642	COPERCHIO	COVER	COUVERCLE	DECKEL	TAPA		
11	3007458	VETRINO	VIEWING PORT	REGARD	VERSCHLUßSTOPFEN	MIRILLA		
12	3007644	STAFFA E VITE	BRACKET AND SCREW	SUPPORT ET VIS	DÜSENSTOCKHALTERUNG	SOPORTE ARRASTRE Y TORNILLO		
13	3000443	GIUNTO	JOINT	ACCOUPLMENT	PUMPENKUPPLUNG	ACOPLAMIENTO		A
14	3007651	CONVOGLIATORE	SUCTION DUCT	CONVOYEUR D'AIR	LUFTLEITBLECH	GUÍA		
15	3007466	SUPPORTO	SUPPORT	SUPPORT	HALTER	SOPORTE		A
16	3007645	ELICA	DIFFUSER DISC	ACCROCHE FLAMME	STAUSCHEIBE	DISCO ESTABILIZADOR		A
17	3007465	COLLEGAMENTO ELETTRODO	ELECTRODE CONNECTION	CONNEXION ELECTRODE	ELEKTRODEVERBINDUNG	CONEXIÓN ELECTRODO		A
18	3007495	GRUPPO ELETTRODI	ELECTRODE ASSEMBLY	GROUPE ELECTRODES	ELEKTRODENBLOCK	CONJUNTO ELECTRODOS		
19	3007646	COLLARE	COLLAR	COLLIER	BRENNERFLANSCH	COLLARÍN		
20	3005813	SCHERMO	FLANGE GASKET	JOINT ISOLANT	FLANSCHDICHTUNG	JUNTA BRIDA		
21	3005814	FLANGIA	FLANGE	BRIDE	KESSELFLANSCH	BRIDA		
22	3007868	BOCCAGLIO	BLAST TUBE	GUEULARD	FLAMMROHR	TUBO LLAMA		
23	3007648	REGOLATORE SERRANDA	AIR DAMPER REGULATOR	SYSTEME REGLAGE D'AIR	LUFTREGULIERUNG	REGULADOR REGISTRO AIRE		
24	3002690	SERRANDA ARIA	AIR DAMPER	VOLET D'AIR	LUFTKLAPPE	REGISTRO DEL AIRE		
25	3007496	PORTAUGELLO	NOZZLE HOLDER	PULVERISATEUR	DÜSENSTOCK	PORTABOQUILLA		C
26	3007652	GIRANTE	FAN	TURBINE	GEBLÄSERAD	TURBINA		C
27	3002820	MOTORE	MOTOR	MOTEUR	MOTOR	MOTOR		C
28	3007655	CONDENSATORE	CAPACITOR	CONDENSATEUR	KONDENSATOR	CONDENSADOR		C
29	3007454	PRESA MOTORE	MOTOR SOCKET	PRISE MOTEUR	STECKDOSE FÜR MOTOR	CONECTOR MOTOR		
30	3005720	TUBO FLESSIBILE	HOSE	TUYAU FLEXIBLE	ÖLSCHLAUCH	TUBO FLEXIBLE		A
31	3009068	RACCORDO	CONNECTOR	MAMELON	NIPPEL	RACORD		C
32	3002819	COFANO	COVER	CAPOT	VERKLEIDUNG	TAPA		B
33	3007839	FOTORESISTENZA	PHOTORESISTOR	PHOTORÉSISTANCE	FOTOELEKTRISCHER WIDERSTAND	FOTORESISTENCIA		A
34	3007582	VALVOLA	NEEDLE VALVE	ROBINET POINTEAU	NADELVENTIL	VALVULA	≥ 01186XXXXXX	B
35	3007028	ANELLO OR	O-RING	JOINT TORIQUE	O-RING-DICHTUNG	JUNTA TÓRICA	≥ 01186XXXXXX	B

N.	COD.	DESCRIZIONE	DESCRIPTION	DESCRIPTION	BESCHREIBUNG	DENOMINACION	MATRICOLA BRUCIATORE BURNER SERIAL NUMBER MATRICULE BRULEUR BRENNER KENN-NUMMER MATRICULA QUEMADORES	*
36	3007173	ANELLO OR	O-RING	JOINT TORIQUE	O-RING-DICHTUNG	JUNTA TÓRICA	≥ 01186XXXXXX	B
37	3007202	REGOLATORE	REGULATOR	REGULATEUR	REGLER	REGULADOR	≥ 01186XXXXXX	
38	3007087	GUARNIZIONE	SEAL	JOINT	DICHTUNG	JUNTA	≥ 01186XXXXXX	B
39	3007268	RACCORDO	CONNECTOR	MAMELON	NIPPEL	RACORD		C
40	3000439	ORGANO DI TENUTA	PUMP SEAL	ORGANE D'ETANCHEITE	DICHTUNGSEINSATZ ANTRIEBSWELLE	CONJUNTO ESTANQUIDAD	≥ 01186XXXXXX	A
41	3007156	ANELLO OR	O-RING	JOINT TORIQUE	O-RING-DICHTUNG	JUNTA TÓRICA	≥ 01186XXXXXX	B
42	3007566	MANTELLINO E POMELLO	SHELL AND KNOB	ETRIER ET ECROU	HALTEBÜGEL MIT SCHRAUBE	PROTECCIÓN BOBINA	≥ 01186XXXXXX	

\*

**RICAMBI CONSIGLIATI - ADVISED PARTS - RECHANGE CONSEIL - EMPFOHLENE ERSATZTEILE - RECAMBIOS ACONSEJADOS**

A = Ricambi per dotazione minima - Spare parts for minimum fittings - Pièces détachées pour équipement minimum - Ersatzteile für minimale Ausstattung - Recambios para equipamiento mínimo

A+B = Ricambi per dotazione base di sicurezza - Spare parts for basic safety fittings - Pièces détachées pour équipement standard de sécurité - Ersatzteile für Sicherheitsgrundausrüstung - Recambios para equipamiento básico de seguridad

A+B+C = Ricambi per dotazione estesa di sicurezza - Spare parts for extended safety fittings - Pièces détachées pour équipement complet de sécurité - Ersatzteile für erweiterte Sicherheitsausrüstung - Recambios para equipamiento general de seguridad

# RIELLO

RIELLO S.p.A.

I-37045 Legnago (VR)

Tel.: +39.0442.630111

[http:// www.riello.it](http://www.riello.it)

[http:// www.rielloburners.com](http://www.rielloburners.com)