

Bruciatori di gasolio

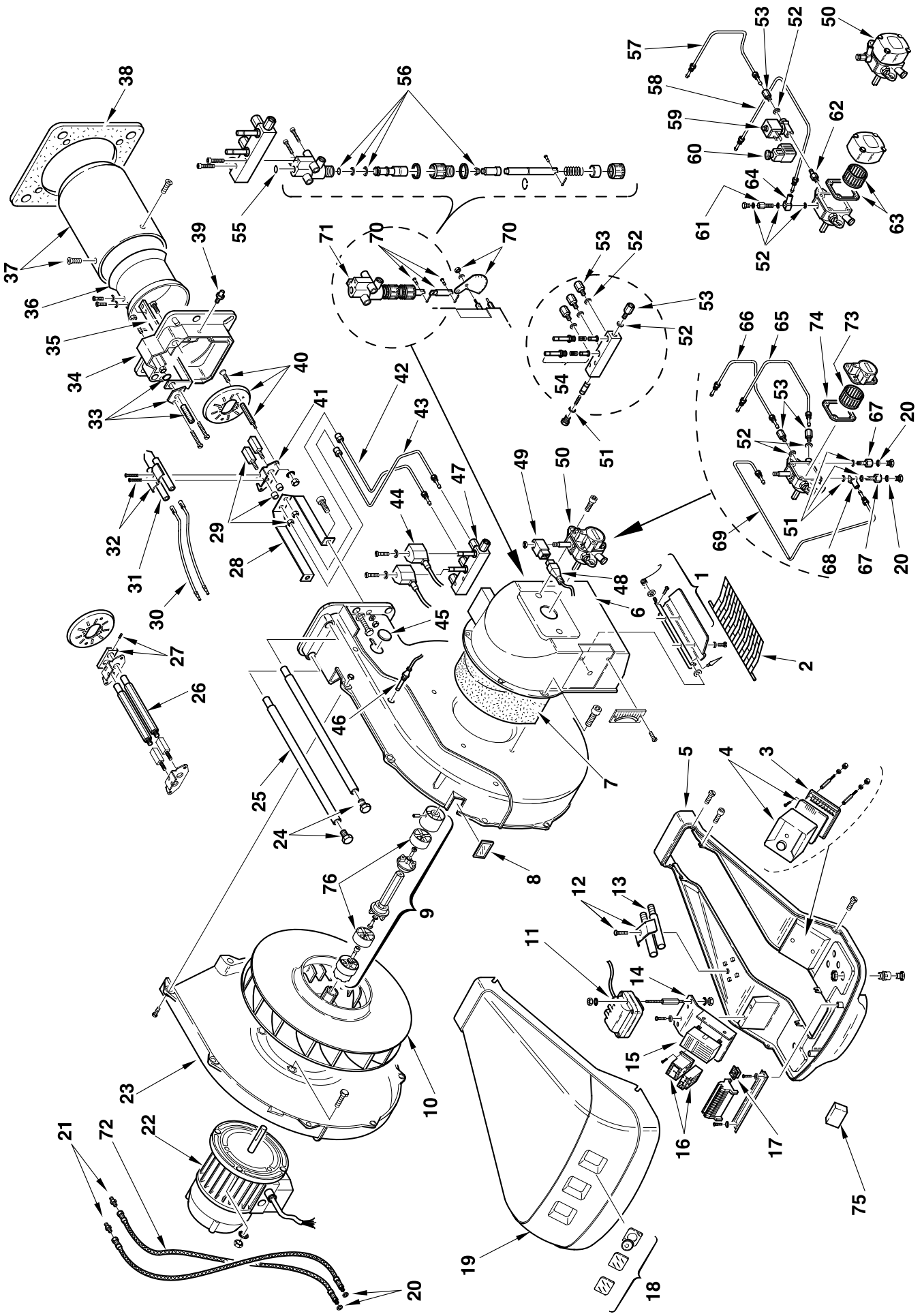
Light oil burners

Brûleurs fioul domestique

Ölbrenner

Funzionamento bistadio
Two-stage operation
Fonctionnement à deux allures
Zweistufiger Betrieb

COD.	MOD.	TYP.
3475015	RL 70	660 T1
3475016	RL 70	660 T1
3475017	RL 70	660 T1
3475018	RL 70	660 T1
3475215	RL 100	661 T1
3475216	RL 100	661 T1
3475217	RL 100	661 T1
3475218	RL 100	661 T1
3475415	RL 130	662 T1
3475416	RL 130	662 T1
3475417	RL 130	662 T1
3475418	RL 130	662 T1



N. COD.	660 T1			661 T1			662 T1			DESCRIZIONE	DESCRIPTION	DESCRIPTION	BESCHREIBUNG	MATICOLA BRUCIATORE BURNER SERIAL NUMBER MATRICULE BRULEUR BRENNER KENN-NUMMER
	3475015 *	3475017 *	3475018 *	3475215	3475216 *	3475217	3475218 *	3475415	3475416 *					
1	3003948	•	•	•	•	•	•	•	•	•	•	•	LUFTKLAPPE	
2	3003949	•	•	•	•	•	•	•	•	•	•	•	SCHUTZGITTER	
3	3003784	•	•	•	•	•	•	•	•	•	•	•	STECKSOCKEL	
4	3003896	•	•	•	•	•	•	•	•	•	•	•	STEUERGERÄT	
5	3012008	•	•	•	•	•	•	•	•	•	•	•	GRUNDPLATTE	
6	3003951	•	•	•	•	•	•	•	•	•	•	•	ANSAUGÖFFNUNG	
7	3003952	•	•	•	•	•	•	•	•	•	•	•	GERÄUSCHDÄMMUNG	
8	3003763	•	•	•	•	•	•	•	•	•	•	•	SICHTFENSTER	
9	3003953	•	•	•	•	•	•	•	•	•	•	•	KUPPLUNG	
9	3003954	•	•	•	•	•	•	•	•	•	•	•	KUPPLUNG	
10	3003955	•	•	•	•	•	•	•	•	•	•	•	GEBLÄSERAD	
10	3003964	•	•	•	•	•	•	•	•	•	•	•	GEBLÄSERAD	
10	3003965	•	•	•	•	•	•	•	•	•	•	•	GEBLÄSERAD	
11	3003785	•	•	•	•	•	•	•	•	•	•	•	ZUNDTRANSFORMATOR	
12	3003409	•	•	•	•	•	•	•	•	•	•	•	BÜGELBOLZEN	
13	3003956	•	•	•	•	•	•	•	•	•	•	•	VERLÄNGERUNG	
14	3003957	•	•	•	•	•	•	•	•	•	•	•	HALTER	
15	3003786	•	•	•	•	•	•	•	•	•	•	•	STATUS	
15	3003958	•	•	•	•	•	•	•	•	•	•	•	LED PANEL	
16	3003959	•	•	•	•	•	•	•	•	•	•	•	ANLASSER	
16	3003960	•	•	•	•	•	•	•	•	•	•	•	ANLASSER	
16	3003961	•	•	•	•	•	•	•	•	•	•	•	ANLASSER	
17	3003770	•	•	•	•	•	•	•	•	•	•	•	SCHALTER	
18	3003962	•	•	•	•	•	•	•	•	•	•	•	SCHAUGLAS	
19	3013119	•	•	•	•	•	•	•	•	•	•	•	VERKLEIDUNG	
20	3007088	•	•	•	•	•	•	•	•	•	•	•	METALLDICHTUNG	
21	3009068	•	•	•	•	•	•	•	•	•	•	•	NIPPEL	
22	3003966	•	•	•	•	•	•	•	•	•	•	•	MOTOR	
22	3003967	•	•	•	•	•	•	•	•	•	•	•	MOTOR	
22	3003968	•	•	•	•	•	•	•	•	•	•	•	MOTOR	
23	3003969	•	•	•	•	•	•	•	•	•	•	•	HAUBE	
24	3003481	•	•	•	•	•	•	•	•	•	•	•	SCHRAUBE	
25	3003970	•	•	•	•	•	•	•	•	•	•	•	BOLZEN	
26	3003789	•	•	•	•	•	•	•	•	•	•	•	VERLÄNGERUNG	
27	3003790	•	•	•	•	•	•	•	•	•	•	•	ARRETIERPLATTE	
28	3003971	•	•	•	•	•	•	•	•	•	•	•	HALTER	
29	3003814	•	•	•	•	•	•	•	•	•	•	•	DÜSENSTOCK	
30	3012393	•	•	•	•	•	•	•	•	•	•	•	ZUNDKABEL	
30	3003973	•	•	•	•	•	•	•	•	•	•	•	ZUNDKABEL	
31	3003796	•	•	•	•	•	•	•	•	•	•	•	ELEKTRODE	
32	3003495	•	•	•	•	•	•	•	•	•	•	•	BÜGELBOLZEN	
33	3003974	•	•	•	•	•	•	•	•	•	•	•	DRUCKREGULIERUNG	
34	3003975	•	•	•	•	•	•	•	•	•	•	•	VORDERTEIL	
34	3003976	•	•	•	•	•	•	•	•	•	•	•	VORDERTEIL	

N. COD.	660 T1			661 T1			662 T1			DESCRIZIONE	DESCRIPTION	DESCRIPTION	BESCHREIBUNG	MATICOLA BRUCIATORE BURNER SERIAL NUMBER MATRICULE BRULEUR BRENNER KENN-NUMMER
	• 3475015	* 3475016	• 3475017	* 3475018	• 3475215	* 3475216	• 3475217	* 3475218	• 3475415					
35	3003977								SQUADRETTA	SQUARE	EQUERRE-SUPPORT	HALTER		
35	3003978	•							SQUADRETTA	SQUARE	EQUERRE-SUPPORT	HALTER		
35	3003979	•				•			SQUADRETTA	SQUARE	EQUERRE-SUPPORT	HALTER		
35	3003980		•				•		SQUADRETTA	SQUARE	EQUERRE-SUPPORT	HALTER		
35	3003981							•	SQUADRETTA	SQUARE	EQUERRE-SUPPORT	HALTER		
35	3003982								OTTURATORE	SHUTTER	OBTURATEUR	SCHIEBER		
36	3003983							•	OTTURATORE	SHUTTER	OBTURATEUR	SCHIEBER		
36	3003984								IMBUTO FIAMMA	END CONE	EMBOUT GUEULARD	FLAMMENROHR		
37	3003985	•							IMBUTO FIAMMA	END CONE	EMBOUT GUEULARD	FLAMMENROHR		
37	3003986	•							IMBUTO FIAMMA	END CONE	EMBOUT GUEULARD	FLAMMENROHR		
37	3003987					•			IMBUTO FIAMMA	END CONE	EMBOUT GUEULARD	FLAMMENROHR		
37	3003988							•	IMBUTO FIAMMA	END CONE	EMBOUT GUEULARD	FLAMMENROHR		
37	3003989								IMBUTO FIAMMA	END CONE	EMBOUT GUEULARD	FLAMMENROHR		
37	3003990								IMBUTO FIAMMA	END CONE	EMBOUT GUEULARD	FLAMMENROHR		
38	3003991	•						•	SCHERMO	FLANGE GASKET	ECRAN THERMIQUE	FLANSCHDICHTUNG		
39	3003893	•						•	RACCORDO	CONNECTOR	MAMELON	NIPPEL		
40	3003992	•						•	ELICA	DIFFUSER DISC	ACCROCHE FLAMME	STAUSCHEIBE		
40	3003993	•						•	ELICA	DIFFUSER DISC	ACCROCHE FLAMME	STAUSCHEIBE		
41	3003815	•						•	SUPPORTO	SUPPORT	SUPPORT	HALTER		
42	3003994	•						•	TUBO	TUBE	TUYAUTERIE	DRUCKROHR		
43	3003995	•						•	TUBO	TUBE	TUYAUTERIE	DRUCKROHR		
44	3003828	•						•	BOBINA	COIL	BOBINE E.V.	MV-SPULE		
45	3003996	•						•	TAPPO	PLUG	BOUCHON A VIS	SCHRAUBSTÖPSEL		
46	3003779	•						•	FOTORESISTENZA	P.E. CELL	CELLULE	FOTOWIDERSTAND		
47	3003997	•						•	GRUPPO VALVOLE	VALVE ASSEMBLY	GROUPE ELECTROVANNE	MAGNETVENTILBLOCK		
48	3003827	•						•	CONNETTORE	JACK	CONNECTEUR	STECKVERBINDER		
49	3003594	•						•	BOBINA	COIL	BOBINE E.V.	MV-SPULE		
50	3003998	•						•	POMPA	PUMP	POMPE	PUMPE		
50	3003999	•						•	POMPA	PUMP	POMPE	PUMPE		
51	3007079	•						•	GUARNIZIONE	SEAL	RONDELLE	METALLDICHTUNG		
52	3007077	•						•	GUARNIZIONE	SEAL	RONDELLE	METALLDICHTUNG		
53	3006719	•						•	RACCORDO	CONNECTOR	MAMELON	NIPPEL		
54	3005733	•						•	VALVOLA	NEEDLE VALVE	ROBINET POINTEAU	NADELVENTIL		
55	3003823	•						•	ANELLO	PISTON SEAL	JOINT TORIQUE	LIPPENDICHTUNG		
56	3003820	•						•	ANELLO	PISTON SEAL	JOINT TORIQUE	LIPPENDICHTUNG		
57	3012000							•	TUBO	TUBE	TUYAUTERIE	DRUCKROHR		
58	3012001							•	TUBO	TUBE	TUYAUTERIE	DRUCKROHR		
59	3012002							•	VALVOLA	SOLENOID VALVE	ELECTRO-VANNE	MAGNET VENTIL		
60	3006953							•	PRESA	SOCKET	PRISE	STECKERBUCHSE		
61	3012003							•	PERNO	SCREW	VIS CREUSE	HOHLKERNSCHRAUBE		
62	3009087							•	RACCORDO	CONNECTOR	MAMELON	NIPPEL		
63	3003936							•	FILTRO + GUARNIZIONE	FILTER + SEAL	FILTRE + JOINT COUVERCLE	PUMPENFILTER + DICHTUNG		
64	3006722	•						•	RACCORDO	CONNECTOR	MAMELON	NIPPEL		
65	3012004	•						•	TUBO	TUBE	TUYAUTERIE	DRUCKROHR		

* = Versione Testa Lunga - Long Combustion Head Version - Version Tête Longue - Langer Brennkopf Ausführung

N. COD.	660 T1			661 T1			662 T1			DESCRIZIONE	DESCRIPTION	DESCRIPTION	BESCHREIBUNG	MATICOLA BRUCIATORE BURNER SERIAL NUMBER MATRICULE BRULEUR BRENNER KENN-NUMMER
	3475015	3475016 *	3475017	3475018 *	3475215	3475216 *	3475217	3475218 *	3475415					
66	•	•	•	•	•	•	•	•	•	TUBO	TUBE	TUYAUTERIE	DRUCKROHR	
67	•	•	•	•	•	•	•	•	•	RACCORDO	CONNECTOR	MAMELON	NIPPEL	
68	•	•	•	•	•	•	•	•	•	RACCORDO	CONNECTOR	MAMELON	NIPPEL	
69	•	•	•	•	•	•	•	•	•	TUBO	TUBE	TUYAUTERIE	DRUCKROHR	
70	•	•	•	•	•	•	•	•	•	QUADRANTE	GRADUATE SECTOR	SECTEUR GRADUE	SKALENSEGMENT	
71	•	•	•	•	•	•	•	•	•	MARTINETTO	HYDRAULIC JACK	VERIN AIR	DRUCKKOLBEN FÜR LUFTKLAPPE	
72	•	•	•	•	•	•	•	•	•	TUBO FLESSIBILE	FLEXIBLE OIL LINE	FLEXIBLE	SCHLAUCH	
73	•	•	•	•	•	•	•	•	•	FILTRO	FILTER	FILTRE	PUMPENFILTER	
74	•	•	•	•	•	•	•	•	•	GUARNIZIONE	SEAL	JOINT COUVERCLE	PUMPENDICHTUNG	
75	•	•	•	•	•	•	•	•	•	FILTRO ANTIDISTURBO	DEGLITCHER	FILTRE	ENTSTÖRER	
76	•	•	•	•	•	•	•	•	•	DISCO ELASTICO	DRIVE DISK	DISQUE ELASTIQUE	KUPPLUNGSSCHEIBE	

* = Versione Testa Lunga - Long Combustion Head Version - Version Tête Longue - Langer Brennkopf Ausführung



RIELLO S.p.A.
Via degli Alpini 1
I - 37045 Legnago (VR)
Tel.: +39.0442.630111 Fax: +39.0442.22378
[http:// www.riello.it](http://www.riello.it)